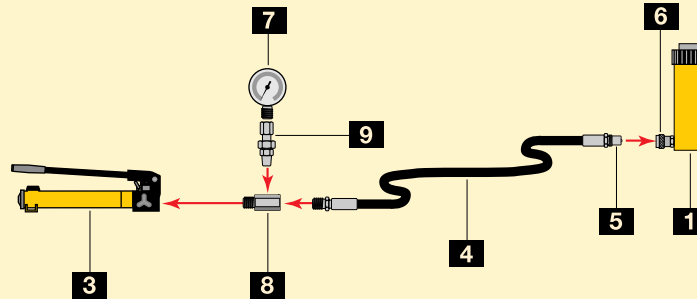




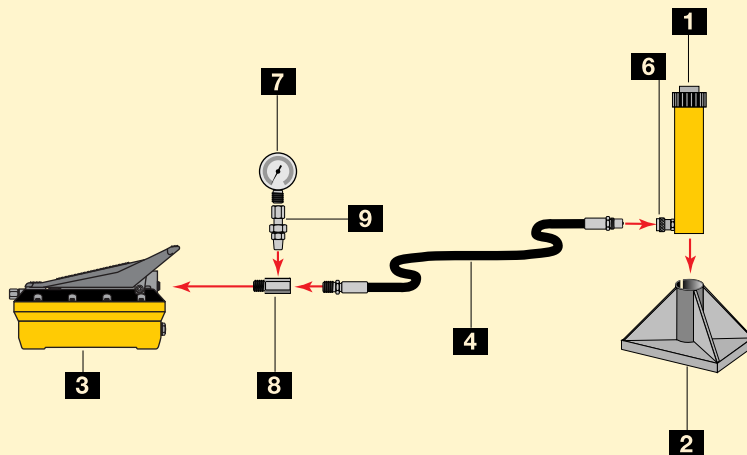
- 1 Zylinder**
Dient der Übertragung hydraulischer Kraft.
Seite 7
- 2 Zylinderfuß**
Wird zum Heben schwerer Lasten verwendet, wo eine zusätzliche Stabilität des Zylinders erforderlich ist.
Seite 12
- 3 Pumpe**
Liefert hydraulischen Durchfluß.
Seite 55
- 4 Hydraulikschlauch**
Für den Transport der Hydraulikflüssigkeit.
Seite 106-107
- 5 Kupplungsstecker**
Dient der schnellen Verbindung des Schlauchs mit den Systemkomponenten.
Seite 108-109
- 6 Kupplungsmuffe**
Dient der schnellen Verbindung des Schlauchendes mit den Systemkomponenten.
Seite 108-109
- 7 Manometer**
Dient der Überwachung des Drucks im Hydrauliksystem.
Seite 112-117
- 8 Manometer-Zwischenstück**
Für den schnellen und problemlosen Einbau des manometers. *Seite 118*
- 9 Drehverschraubung**
Ermöglicht ein exaktes Ausrichten von Ventilen und/oder Manometern. Wird verwendet, wenn mit einander verbundene Einheiten nicht gedreht werden können.
Seite 118
- 10 Selbstdämpfendes Ventil V-10**
Zu verwenden zum Schutz des Manometers vor Beschädigung durch Druckstöße bei plötzlicher Lastfreigabe im Hydrauliksystem. Ermöglicht die genaue Positionierung des Manometers vor dem Festschrauben.
Seite 125.

Einfachwirkende Anwendung zum Schieben, wie z.B. bei einer Presse. Die Handpumpe gewährleistet ein kontrolliertes Ausfahren des Zylinders. Sie kann jedoch relativ viele Pumpenhübe bei längeren Hubanwendungen erfordern, wenn die Druckkraft des Zylinders 25t oder mehr beträgt.

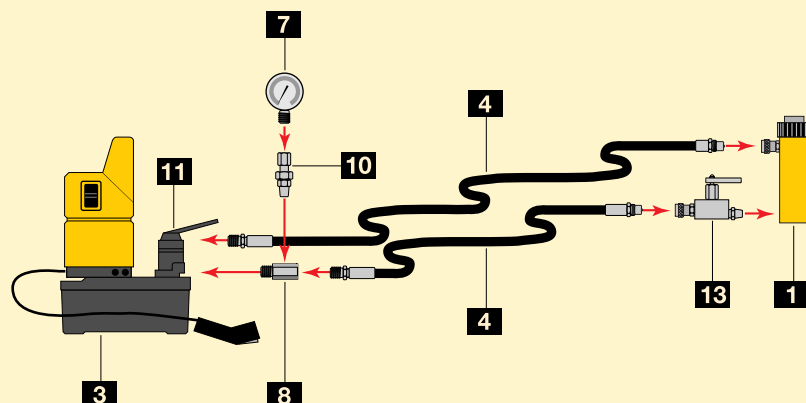
Beispiele für Sets (Pumpe, Zylinder,Hydraulikschlauch) siehe S. 52.



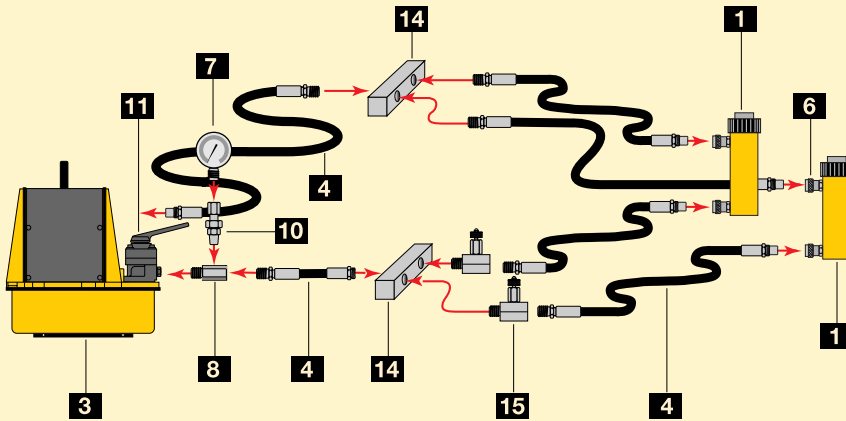
Einfachwirkende Zylinder mit langem Hub zum Heben von Lasten.



Einrichtung eines doppelwirkenden Zylinders zum Heben von Lasten, wobei ein langsames, kontrolliertes Ablassen der Last gewährleistet sein muß.



Aufbau mit doppelwirkenden Zylindern zum Schieben/Ziehen.



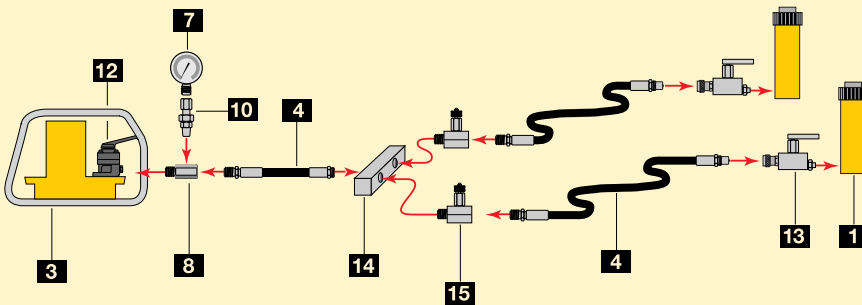
11 4-Wege-Steuerventil
Regelt die Bewegungsrichtung in doppelwirkenden Systemen.
Seite 122

12 3-Wege-Steuerventil
Regelt die Bewegungsrichtung in einfachwirkenden Systemen.
Seite 120

13 Sicherheitsventil
Kontrolliert bei Hebeanwendungen das Ablassen von Lasten.
Seite 124-125

14 Verteiler
Erlauben den Anschluß mehrerer Zylinder an ein Aggregat.
Seite 110

Vorrichtung zum Heben einer Last an zwei Stellen mittels einfachwirkender Zylinder.



15 Absperrventil
Reguliert den Durchfluß der Hydraulikflüssigkeit zu oder von den Zylindern.
Seite 124-125

Vorrichtung zum Heben einer Last an vier Stellen mittels einfachwirkender Zylinder und Regelventile.

